

Coupon détachable à retourner à

Association Clavecin en France
67, rue du Château
92550 La Garenne-Colombes
www.clavecin-en-france.org
contact@clavecin-en-france.org

Nom :
Prénom :
Adresse :
.....
Ville : Code postal :
Tél. :
Mail :@.....

Participe aux Journées de CLEF

Tarif d'inscription pour « Les journées 2012 »

Adulte: 10 €
Étudiants: 5 €
Famille: 20 €

Adhésion préalable à l'association indispensable

Adhésion CLEF 2012

Membre actif: 20 €
Étudiants: 5 €
Membre bienfaiteur: à partir de 30 €

Plateau-repas (dimanche midi) : 10 €

Inscription en ligne possible par paypal

Je joins un chèque de :€
Comprenant Adhésion€
Inscription€
Plateau-repas€

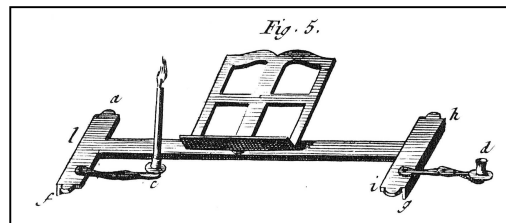
libellé à l'ordre de *Clavecin en France*



Conservatoire à Rayonnement Régional
de SAINT-MAUR
25 rue Krüger
94100 Saint-Maur-des-Fossés



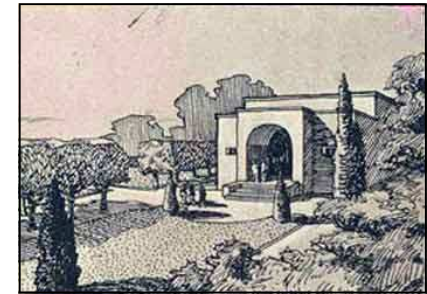
SALLE CLAIRE-FONTAINE
23 Avenue de la Gare
95320 SAINT-LEU-LA-FORET



Les Journées 2012
de

Clavecin en France

Clavecins d'hier et d'aujourd'hui



en passant par Saint - Leu

Samedi 17 mars

*Conservatoire
de Saint-Maur-des-Fossés
et*

Dimanche 18 mars

*Saint-Leu-la-Forêt
Salle Claire-Fontaine
&
Auditorium Wanda Landowska*

Samedi au Conservatoire de Saint-Maur

9h : Accueil

9h 30 - 10h 30 : Conférence

Du clavecin Pleyel aux copies d'anciens

Claude Mercier-Ythier et Jean-Claude Battault

10h 30 - 11h 45 : Conférence

Le renouveau du clavecin ancien

Alain Anselm et Robert Kohlen

12h - 12h 30 : Concert

par Seungmin Lee (Trossingen)

14h - 15h 30 : Table ronde

Ecrire pour le clavecin aujourd'hui

avec Tristan-Patrice Challulau,

Renaud Gagneux, Yves Grollemund,

Olivier Kaspar, Bruno Mantovani,

illustrée par des élèves de la région parisienne

15h 30 : Master-class de Marieke Spaans

Professeur à la Musikhochschule de Trossingen

Stylus fantasticus et rhétorique

dans les toccatas de J.S. Bach

17h 30 - 18h : Concert

par Eloy Orzaiz Galarza (Trossingen)

18h 30 - 19h 45 Assemblée générale de CLEF

En parallèle pour les jeunes clavecinistes

Horaires à consulter sur le site:

www.clavecin-en-france.org

Ateliers

◆ « *L'organologie du clavecin révélée aux enfants* »

Rémi Leblanc

◆ « *Sensibilisation à la décoration des clavecins* »

Anne Leblanc

◆ « *Entretenir son clavecin* »

◆ « *Découvrir le clavicorde* »

Pierre Verbeek

Auditions de jeunes clavecinistes d'Ile de France

Projection de « Ricercar » de Henry Colomer

Dimanche à Saint-Leu-la-Forêt

9h 30 : Accueil par le Maire de Saint-Leu-la-Forêt

suivi d'un petit déjeuner offert par la Ville

10h : Conférence

Wanda Landowska - Pleyel,

la diffusion du clavecin dans le monde

Skip Sempé et Daniel Marty

11h : Conférence

Des pionniers bien oubliés

Jean Pierre Rubin

12h 15 - 13h : Concert sur un clavecin Pleyel

W. Landowska en Galice, 1936

par Diego Ares Groba

13h : plateaux-repas sur réservation (voir coupon)

14h 30 - 15h 15 : Conférence-Concert

Wanda Landowska et le clavecin Pleyel

par Skip Sempé

15h 30 - 16h 15 : Conférence

Ralph Kirkpatrick, l'enfant terrible de Saint-Leu

Jean Pierre Rubin

16h 45 - 17h 15 et 17h 45-18h 30:

Deux concerts en alternance

1/ salle Claire-Fontaine

Autour du concerto de Manuel de Falla

Clavecin : Sanja Bizjak, Diego Ares Groba

et des étudiants du CNSM de Paris

2/ auditorium Wanda Landowska

Manuel Ponce: Sonate pour clavecin et guitare

extraits d'un concert de Wanda Landowska,

3 juillet 1927

Par les étudiants des Pôles Supérieurs

de Paris / Boulogne-Billancourt et Poitiers

En continu

◆ DVD « W. Landowska uncommon visionary »

◆ Exposition et diaporama de Jean Pierre Rubin

À renvoyer accompagné de votre règlement
à

Association *Clavecin en France*

67, rue du Château

92 550 La Garenne-Colombes